

## 中小企業に最適な情報漏えい対策



Eye “24-7”

AntiMalware **FSAV**

IV



顧客情報流出も。機密情報の持ち出しも。情報漏えいリスクを  
まとめて減らすヒント、教えます。

# ENDPOINT

ゼロトラストを前提としたリアルタイム監視、バックアップリストア機能により  
エンドポイントセキュリティの保護を強化。



## ATC 先進型振る舞い検知

Advanced Threat Control ※ATC 機能はWindowsOS に対応

先進型振る舞い検知は、パソコンやサーバ内のアプリケーションの動きを常時監視し、不正な動きを検知。既知、亜種、未知の脅威から保護します。

- 高度なヒューリスティック手法に基づく動的テクノロジーを採用。
- アプリケーションが行うすべての動作を監視し、未知の脅威を逃さず検出。

進化する脅威に対抗する

### 従来型脅威検知

- ヒューリスティック検知
- シグネチャ検知

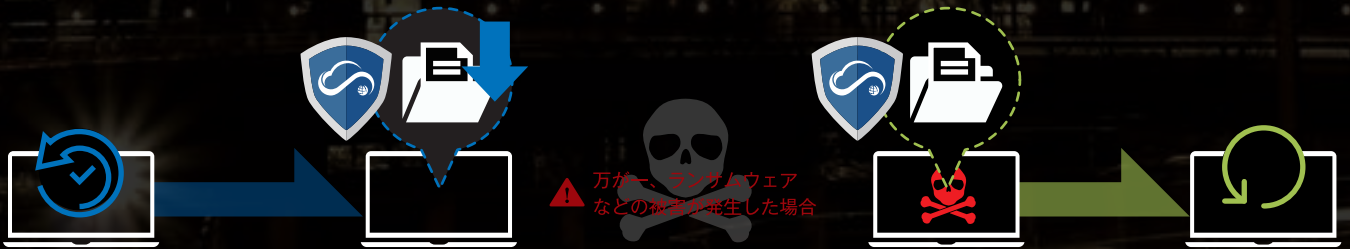
- 既知の脅威
- 亜種の脅威
- 未知の脅威

### 検知 不正な挙動を検知

# BACKUP

データ消失によるビジネスへの影響を最小限に抑え、  
万が一の時の業務復旧時間を短縮。 ※バックアップ機能はWindowsOSに対応

- 定期的に自動実行
- 安全な領域でデータ保護
- 容易に復旧



スケジュールスキャンとバックアップ機能との連携により、重要情報を定期的に負荷なくバックアップ。

指定フォルダを自動バックアップ（更新データのみ）。差分バックアップにより、バックアップ時間を短縮。

バックアップフォルダをEye™247™AntiMalware が保護。不正な書き換え、暗号化などの被害を受けません。

感染対応後、バックアップフォルダからファイルの復旧が可能です。

# RESTORE

# 中小企業に必要な セキュリティ対策をパッケージ

Eye“247”AntiMalware FSAVWシリーズは、中小企業の為に、3つのセキュリティ製品を組み合わせたソリューションです。UTM（統合脅威管理）とファイアウォールアプライアンスで世界売上 2 年連続 No.1 の Check Point 社のファイアウォール機能と、小規模企業様からのニーズが高く導入実績も多い Fuva Brain 製品、「Eye“247”AntiMalware」と「Eye“247”Work Smart Agent」を組み合わせました。

## 導入後はセキュリティ情報を自動更新！ 業務可視化機能まで付いているから、こんなに嬉しい！

セキュリティ製品を組み合わせたソリューション

<p>管理者 A社さま</p>	<p>新種の「ランサムウェア」も検知したので大切なデータを暗号化されずにすんだ。</p>  <p>管理者PC</p>	<p>「ヒューリスティック検知機能」が新種のランサムウェアを検知し、ファイル暗号化の被害を極最小限に抑えます。</p> <p>サポート</p>
<p>管理者 C社さま</p>	<p>USBメモリがマルウェア感染していたらしい。でもPCには感染しなかった。</p> 	<p>感染USBはリアルタイム検知機能にて瞬時に検知可能です。他のPCやネットワークに被害を拡散させることなく、マルウェアを確実に隔離します。</p> <p>サポート</p>
<p>管理者 D社さま</p>	<p>PCがマルウェアに感染する前にすぐに検知・隔離できたので、大きな被害にはならなかった。</p> 	<p>ATC（先進型振る舞い検知）機能や2種類のマルウェアデータベースによる検知機能が連携し、マルウェア実行前にその挙動を感知してアクティブにブロックします。</p> <p>サポート</p>
<p>管理者 B社さま</p>	<p>USBメモリやスマホ接続、利用ソフトの制限がかけられるようになって助かっている。</p> 	<p>使用できるUSBメモリやWPD、ソフトを制限できるので、「業務に必要な物のみ許可」といったことが可能となります。また、無断使用の危険なフリーソフトなどからのマルウェア感染を予防できます。</p> <p>サポート</p>
<p>管理者 Y社さま</p>	<p>遠隔地や持ち出し中のPCのセキュリティ状況も一括管理・把握出来て安心できる。</p> 	<p>管理Managerから、管理している全てのPCの状況を把握できます。また、どこにいてもクラウドから最新のデータを提供し、マルウェアの検知履歴も一括管理可能です。</p> <p>サポート</p>
<p>管理者 S社さま</p>	<p>従業員のPC作業状況の把握ができて、全体の業務効率アップに繋がった。</p> 	<p>PCの日々の作業内容を記録し、管理者にメールで自動送信することが可能です。誰がどのような作業を行っていたのか見える化し、内部不正も抑止します。</p> <p>サポート</p>



# 専任担当者がいなくても、簡単導入で外部内部の脅威に対応できるセキュリティパッケージ。 クライアントプログラム一新でさらに見易く！

## 常に最新セキュリティ

Fuva Brain独自のマルウェアデータベースと、世界最高レベルの検知能力を誇るウイルス対策ベンダーのデータベースによるダブルエンジンデータベースが、すべてのPCに最新のセキュリティを提供します。



## 多様なセキュリティ



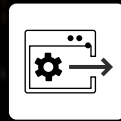
Eye "247" AntiMalwareは、パターンマッチングによる「シグネチャ検知」と、プログラムの不審な挙動を監視する「ヒューリスティック検知」の2つの検知パターンによって、PCに対するマルウェアの脅威を抑えます。また、常時セキュリティの「リアルタイム監視」、定期セキュリティの「スケジュールスキャン」、そして、「USBメモリスキャン機能」と新搭載の「ATC機能※」により、PCやサーバ内のアプリケーションの動きを常時監視し、不正な動きを検知。既知・亜種・未知の脅威から保護します。 ※ATC: Advanced Threat Control : 先進型振る舞い検知



企業には企業のための最新セキュリティ！

## 場所を問わず一元管理

管理者は、すべてのPCのセキュリティステータスを自席にしながら把握できます。



いつ、誰のPCで、どのような脅威があったのか。管理画面から簡単操作で確認、分析が可能です。



## 業務改善と不正抑止



業務監視ソフト「Eye"247" WorkSmart Agent」は、簡単インストールでPCの各種操作を記録します。記録された操作内容（ログ）は、管理者に自動で業務報告され、業務効率改善のヒントと不正行為に対する高い抑止効果を提供します。

## 主な機能



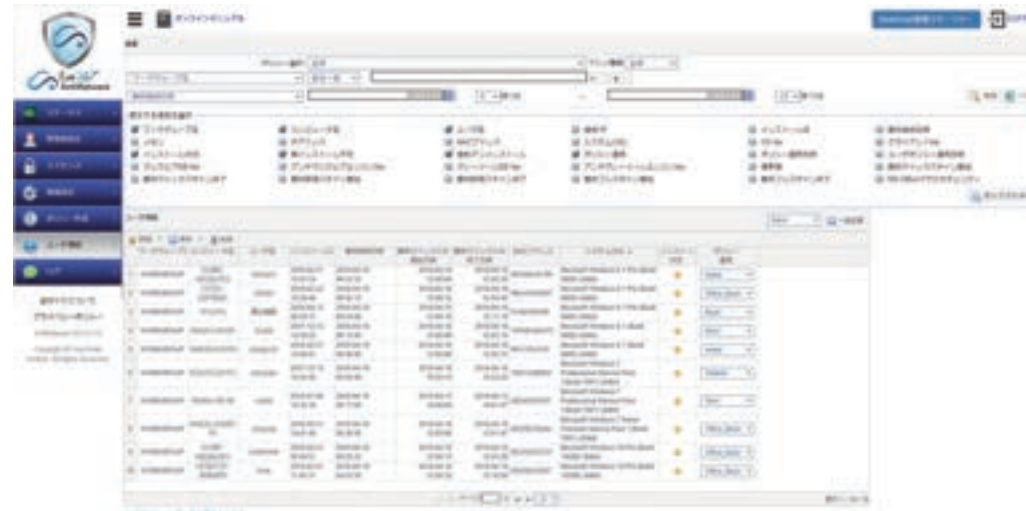
PCの利用時間統計	業務報告機能（日報・週報・月報）
PCの利用アプリケーション統計	印刷枚数制限
操作履歴	USBメモリ
印刷履歴	WPD（スマートフォン等）の使用制限
USBメモリ使用履歴	プログラムのアップデート機能
印刷物への透かし印刷	

## 安全な社内ネットワーク



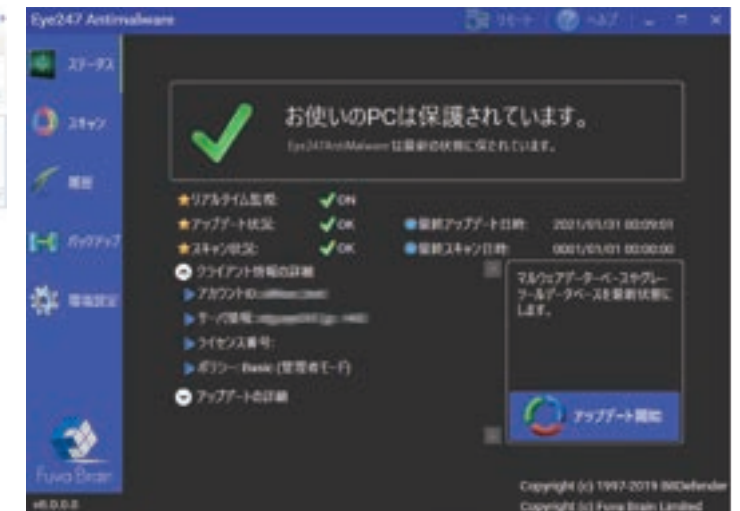
### 操作しやすい管理画面

管理画面は操作しやすく、レポートの確認等も簡単。



### わかりやすいクライアント画面

一目で自分のPC状況がわかり、何かあった時もすぐに対応可能に



**USB自動スキャン**

PC接続時にスキャンを実行。マルウェア発見時は拡散させず駆除。

**未知のマルウェア検知・駆除**

ヒューリスティック検知機能が未知のマルウェアを検知し、自動で隔離。

**マルウェア検知・隔離**

世界最高レベルの検知能力で、マルウェア実行前に挙動を検知し隔離。

**バックアップリストア機能**

保護領域に重要情報をバックアップ。万が一の時は、バックアップデータからリストア（復旧）。

**USB、プリンター利用履歴記録**

いつ、どのPCで、どのファイルをコピーしたかの管理が可能に。

**ウェブ閲覧、利用アプリ記録**

ウェブの閲覧履歴から利用したアプリまでしっかり記録。

**作業日報自動報告**

毎日の作業内容を管理者に自動でメール送信。

**USB・WPD利用制限**

「使用禁止」「書き込みのみ禁止」といった設定が可能。

情報セキュリティ対策を支援

製品ラインナップ



シリーズ	CL数	ライセンス期間
Eye "247" AntiMalware FSAV IV	~5	5年 / 6年 / 7年
	~15	
	~25	
	~50	
	~100	

ソフトウェア動作環境



Eye "247" AntiMalware クライアントプログラム		
対応OS (日本語/英語)	下記OSの32ビット、64ビット(×64)をサポートします。 Windows 11 / 10 Windows Server 2022 / 2019 / 2016 Windows Storage Server 2016 Windows Server IoT 2019 for Storage ※本製品は、Microsoft .NET Framework 4.5.2以上が必要です。 ※Windows 11S/10Sは非対応です。	下記OSをサポートします。 macOS Ventura (13.0以上) macOS Monterey(12.0以上) macOS Big Sur(11.0以上) macOS Catalina(10.15以上) macOS Mojave(10.14以上) macOS High Sierra(10.13以上)
CPU	クロック周波数1.5GHz以上(推奨 2GHz以上) ※Windows 11は、1.5GHz(推奨2GHz以上)で2コア以上 ※IntelまたはAMDプロセッサに対応しています。 ARMプロセッサには対応していません。	クロック周波数 2GHz以上 ※Apple M1チップ Intelプロセッサに対応しています。
メモリ	2GB以上(推奨4GB以上) ※Windows 11は、4GB以上(推奨8GB以上)	4GB以上
ハードディスク	インストール時に1GB以上の空き容量	インストール時に1GB以上の空き容量
Eye "247" AntiMalware Manager		
Webブラウザ	Google Chrome(推奨)、Microsoft Edge	
画面解像度	1024×768以上(1280×1024推奨)	



Eye "247" WorkSmart Agent	
対応OS	Windows 11 / 10 (32/64ビット版)
対応OS言語	日本語 / 英語
メモリ	4GB以上
ハードディスク	インストール時に500MB以上の空き容量

ハードウェアスペック

パフォーマンス		
CL数	5CL / 15CL / 25CL	50CL / 100CL
ファイアウォールスループット	1,500Mbps	2,000Mbps
接続数/秒	10,500	14,000
同時接続数	500,000	
機能		
ファイアウォール機能	アクセス制御・ユーザ認証・ネットワークアドレス変換(NAT)	
ハードウェア		
WAN	1ポート 10/100/1000Base-T RJ-45ポート	
LAN	5ポート 10/100/1000Base-T RJ-45ポート	
Wi-Fi	802.11b/g/n/ac MIMO3×3	
無線対応電波帯域	2.4Ghz/5Ghz ※バンド同時利用不可	
コンソール・ポート	1ポート USB Type-C	
USBポート	1ポート USB 3.0	
寸法		
外形寸法(W×H×D)	210×37.5×160mm	
重量	0.43kg	
使用環境		
動作時	温度: 0°C~40°C	
非動作時	温度: -45°C~60°C 湿度: 5~95% (結露なきこと)	
電源		
AC入力電圧	110-240V、50-60 Hz	
電源仕様	12V / 3.3A 40W デスクトップ・アダプタ	
消費電力(最大)	17.92W (21.95W [Wi-Fi有])	
熱出力	61.11BTU/h (74.85 BTU/h [Wi-Fi有])	
適合規格		
安全性	UL / c-UL / IEC 60950 CB	
エミッション	EMC: EMI EN55024, EN55032 Class B, VCCI, AS, NZS CISPR 32, IC ICES 03, RSS247 FCC: Part 15 Class B, C, E	
環境	RoHS / REACH / WEEE	

※本製品の設置・ご使用に関しましては、製品に添付しております安全上の注意をよくご確認の上、必ずお守りください。※本製品は日本国外での使用については一切のサポート、保証をしておりません。※記載内容は2023年10月現在のものです。※仕様は予告なく変更する場合がありますので、予めご了承ください。※記載されている製品名は各社の商標・登録商標です。

8\_2023.10

開発・発売元



株式会社フバーブレイン

〒102-0094  
**本社** 東京都千代田区紀尾井町4-1 ニューオータニガーデンコート22F  
 TEL 03-5210-3061 FAX 03-5210-3062

お問い合わせ・ご購入は下記販売店まで